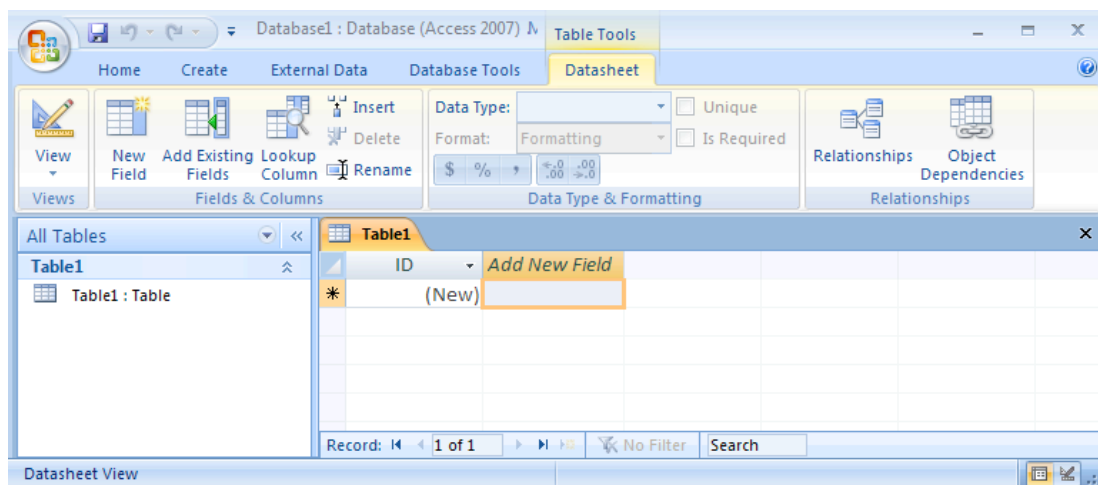


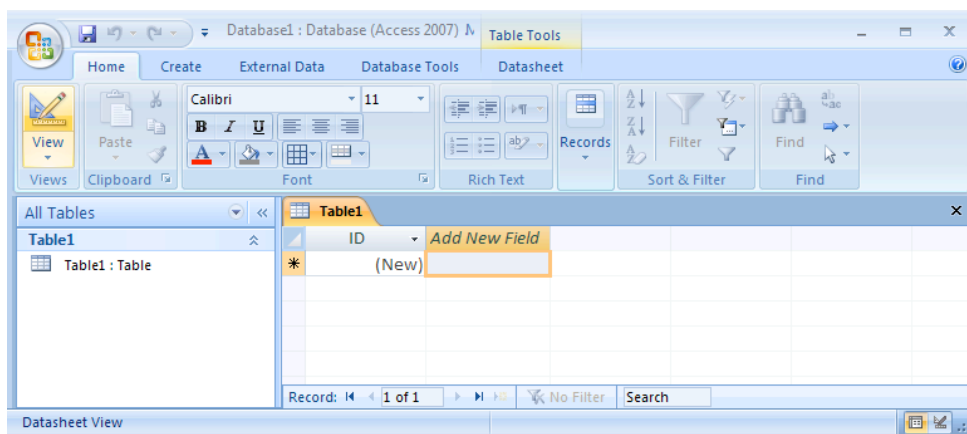


FISA DE LUCRU 2

1. Deschideți aplicația **Microsoft Access**.
2. Creați o nouă bază de date.
3. Salvați-o sub numele **fisa2.accdb**.
4. Unde trebuie să dați click pentru a porni funcția **Help (Ajutor)**?



5. Unde trebuie să dați click pentru a minimiza zona de butoane (**ribbon**)?



6. Creați un tabel cu 3 câmpuri, conform indicațiilor de mai jos:

Numele câmpului	Tipul datei	Dimensiunea câmpului
Cod_clasa	Text	5
Sala	Text	20
Etaj	Number	byte

7. Salvați tabelul sub numele **Clase**.
8. Stabiliți **Cod_clasa** drept cheie primară de identificare (primary key).
9. Salvați și închideți tabela **Clase**.



10. Creați un nou tabel, cu următoarele câmpuri și tipuri de date:

Numele câmpului	Tipul datei	Dimensiunea sau formatul câmpului
ID_elev	Number	Long Integer
Nume_elev	Text	15
Data_examinarii	Date/Time	Medium Date
Nota	Number	Byte
Promovat	Yes/ No	Yes/ No

11. Salvați tabelul sub numele **Elevi**.

12. Stabiliți **ID_elev** drept cheie primară de identificare (primary key).

13. Salvați și închideți tabelul **Elevi**.

14. Creați un tabel cu 3 câmpuri, după cum urmează:

Numele câmpului	Tipul datei	Dimensiunea câmpului
Cod_postal	Number	Long Integer
Localitate	Text	15
Judet	Text	15

15. Salvați tabelul sub numele **Localități**.

16. Stabiliți **Cod_poștal** drept cheie primară de identificare (primary key).

17. Salvați și închideți tabelul **Localități**.

18. Deschideți tabela **Clase** și adăugați câmpul următor:

Numele câmpului	Tipul datei	Dimensiunea câmpului
Capacitate	Number	Byte

19. Adăugați cate 5 înregistrări în tabelele create (Clase, Elevi, Localitati)

20. În tabelul **Localități** modificați dimensiunea câmpului **Localitate** de la 15 la 20 de caractere.

21. În tabelul **Localități** indexați câmpul **Localitate** astfel încât să fie admise valori duplicate.

22. În tabela **Clase** stabiliți o regulă de validare pentru câmpul **Etaj**, astfel încât să nu se accepte introducerea numerelor mai mari decât 3. În cazul nerespectării regulii se va afișa mesajul: **Atenție! Introduceți un etaj valid!**

23. În tabelul **Elev** mutați câmpul **Data_examinarii** astfel încât să se găsească după câmpul **Nota**.

24. Stabiliți dimensiunea coloanei **Nume_elev** la 20 puncte.

25. Ștergeți ultima înregistrare din tabelul **Elevi**.

26. Salvați și închideți tabelele deschise.

27. Adaugați în tabela Elev câmpul **Cod_clasa**, text de 5 puncte.

FISA DE LUCRU – Baze de date ACCESS 2007 (2)

TIC Clasa a 11-a



28. Utilizând câmpul **Cod_clasa** atât din tabela **Clase**, cât și din tabela **Elevi**, creați o legătură între tabele de tipul unu la mulți.
29. Aplicați o restricție de integritate referențială relației create la cerința **28**.
30. Ștergeți relația creată la punctul anterior. Salvați și închideți fereastra de relații.
31. Ștergeți tabela **Localități**.
32. Închideți aplicația **Microsoft Access**.